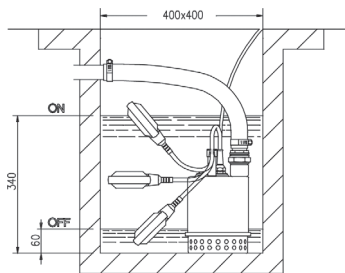
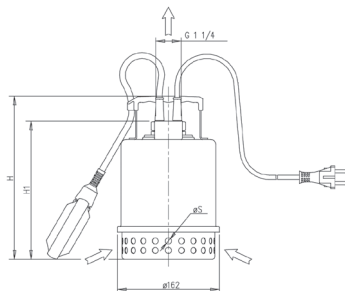
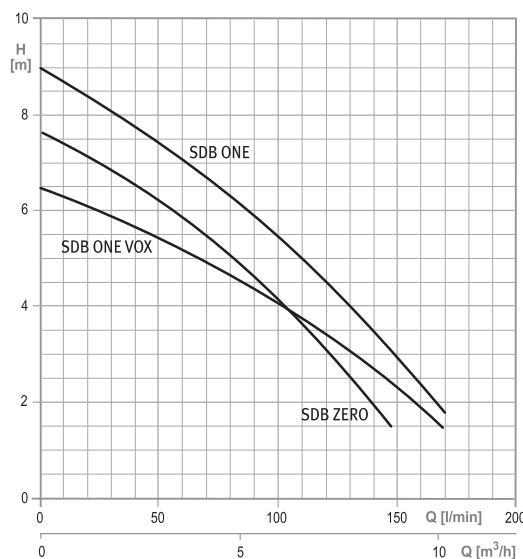


E-SDB



A gama de bombas submersíveis **E-SDB**, fabricadas em aço inoxidável AISI 304, são adequadas para aplicações domésticas de drenagem que requeiram fiabilidade, assim como pequenas aplicações de esvaziamento de tanques, aquários, piscinas, etc. São fornecidas com cabo elétrico de 5 metros com ficha tipo “Schuko”.

*The **E-SDB** submersible pumps series, manufactured in AISI 304 stainless steel, are suitable for domestic drainage applications requiring reliability, as well as other small applications such as emptying tanks, aquariums, swimming pools, etc. They are supplied with a 5 meter electric power cable with “Schuko” plug.*



MODELO MODEL 1 ~	POTÊNCIA POWER (kW)	CORRENTE ABS. ABSORBED CURRENT (A)	DIMENSÕES DIMENSIONS (mm)		PESO WEIGHT (Kg)
			H	H1	
E-SDB ZERO	0,25	1,9	260	200	4,5
E-SDB ONE		2,2	273	231	5,1
E-SDB ONE VOX		2	304	262	5

▶ APLICAÇÕES

Drenagem de águas pluviais
Drenagem de água de inundações
Transfega de água de tanques
Rega de jardins
Fontes e jogos de água

▶ MATERIAIS DE CONSTRUÇÃO

Corpo da bomba: Aço inoxidável AISI 304
Impulsor: Aço inoxidável AISI 304 (excepto a ZERO em tecnopolímero)
Veio: Aço inoxidável AISI 304
Tipo de empanque: Mecânico

▶ LIMITES DE UTILIZAÇÃO

Caudal máximo: 10 m³/h
Altura manométrica máxima: 9 m
Passagem máxima de sólidos: 10mm ou 20mm na versão ONE VOX
Temperatura máxima do líquido: +50°C
Opções especiais: Pode ser fornecido com o sistema de aspiração mínima, até 3 mm de altura de água no solo

▶ CARACTERÍSTICAS DO MOTOR

Tensão: 1x230 V
Classe de isolamento: F
Classe de proteção: IP68
Rotação: 2900 r.p.m.
Proteções e comando: As versões monofásicas incluem condensador permanente e incorporam proteção térmica contra sobre-intensidade. São fornecidas com ou sem interruptor de nível, ou ainda, com interruptor magnético (para espaços reduzidos)

▶ APPLICATIONS

Drainage of rainwater
Drainage of floodwater
Water transfer from tanks
Garden irrigation
Fountains and water systems

▶ CONSTRUCTION MATERIALS

Pump body: AISI 304 stainless steel
Impeller: AISI 304 stainless steel (except ZERO, in technopolymer)
Shaft: AISI 304 stainless steel
Seal type: Mechanical

▶ WORKING LIMITS

Maximum flow rate: 10 m³/h
Maximum head: 9 m
Maximum passage of solids: 10mm or 20mm for ONE VOX version
Maximum liquid temperature: +50°C
Special options: Can be supplied with the minimum suction system, for water up to 3mm deep on the ground

▶ MOTOR SPECIFICATIONS

Voltage: 1x230 V
Insulation class: F
Protection class: IP68
Rotation: 2900 r.p.m.
Protection and control: Single phase versions include a permanent capacitor and thermal overcurrent protection. They are supplied with or without level switch, or with magnetic switch (for small spaces)

Note: UK plug available under request for single phase pumps