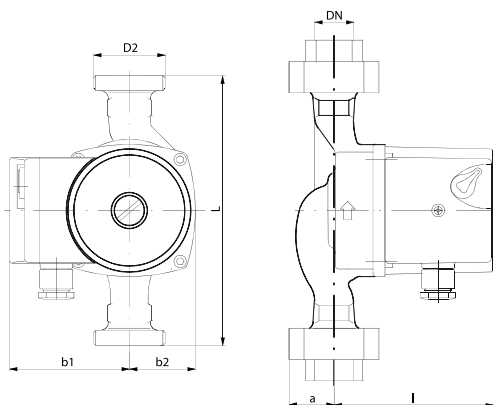




A série de circuladores **CD Sol** destinam-se a aplicações fotovoltaicas térmicas, com possibilidade de selecionar 2 tipos de velocidade através de selector e com proteção por impedância ao motor assíncrono AC.

The CD Sol circulators series are suited to thermal photovoltaic applications, offering the possibility for 2 stage speed selection, via manual selector, and with impedance motor protection for its assynchronous AC motor.



MODELO MODEL	DN	Comp. Length	DIMENSÕES DIMENSIONS	a	l	b1	b2
CD Sol 15/40-130	15	130 mm		27	108	80	44
CD Sol 15/60-130	15	130 mm		27	108	80	44
CD Sol 15/70-130	15	130 mm		27	108	80	44
CD Sol 25/40-130	25	130 mm		32	108	80	44
CD Sol 25/60-130	25	130 mm		32	108	80	44
CD Sol 25/70-130	25	130 mm		32	108	80	44
CD Sol 25/40-180	25	180 mm		32	108	80	44
CD Sol 25/60-180	25	180 mm		32	108	80	44
CD Sol 25/70-180	25	180 mm		32	108	80	44

▶ CARACTERÍSTICAS

2 Velocidades selecionáveis manuais (através de selector);
Temperaturas do líquido entre -10°C a 110°C;
Misturas até 50% de glicol
Corpo da Bomba revestido a cataforese

▶ MATERIAIS DE CONSTRUÇÃO

Corpo da Bomba: Ferro Fundido
Impulsor: Noryl

▶ LIMITES DE UTILIZAÇÃO

Caudal máximo: até 5,5 m³/h
Altura manométrica máxima: até 7 m
Temperatura do líquido: -10°C até +110°C
Pressão Máxima: até 10 bar
Potência P1: 75 a 140 W
Alimentação: 1-230 AC
Classe de Isolamento: H

▶ CHARACTERISTICS

2 Manual Stage Speed (by selector);
Liquid Temperatures from -10°C to +110°C;
Glykol mixtures up to 50%
Cataphoresis coated Pump Housing

▶ CONSTRUCTION MATERIALS

Body Pump: Cast Iron
Impeller: Noryl

▶ WORKING LIMITS

Maximum flow: up to 5,5 m³/h
Maximum head: up to 7 m
Liquid Temperature: -10°C up to +110°C
Maximum pressure: up to 10 bar
Power P1: 75 to 140 W
Power Supply: 1-230 AC
Insulation Class: H

