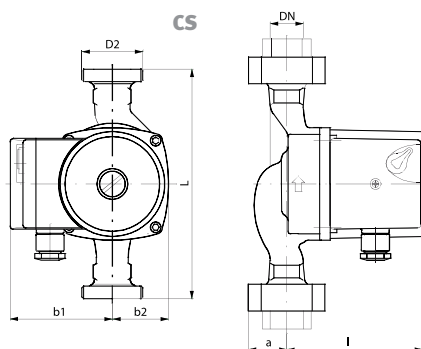


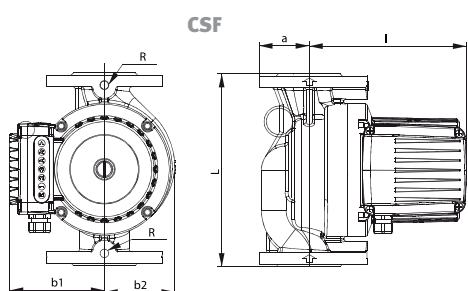


A série de circuladores **CS/CSF** designam-se por bombas de rotor húmido, constituídos por motores elétricos com 3 velocidades de rotação, com possibilidade de seleção manual da velocidade pretendida. A versão **CSF** tem ligação por flange. Estes circuladores são utilizados para aplicações com águas sanitárias residências.

The CS / CSF circulators are wet rotor pumps, consisting of electrical motors with 3 rotation speeds, with manual selection of desired speed. The CSF has flange connection. These circulators are used in residential sanitary water applications.



MODELO MODEL	DN	Comp. Length	DIMENSÕES DIMENSIONS	a	l	b1	b2
CS 15/40-130	15	130 mm		28	108	80	44
CS 20/40-130	20	130 mm		28	108	80	44
CS 25/40-130	25	130 mm		28	108	80	44
CS 15/60-130	15	130 mm		28	108	80	44
CS 20/60-130	20	130 mm		28	108	80	44
CS 25/60-130	25	130 mm		28	108	80	44
CS 20/70-130	20	130 mm		28	108	80	44
CS 25/70-130	25	130 mm		28	108	80	44



MODELO MODEL	DN	Comp. Length	DIMENSÕES DIMENSIONS	a	l	b1	b2
CSF 40-120	40	250 mm		65	198	153	92
CSF 40-70	40	250 mm		65	198	153	92
CSF 50-120	50	280 mm		70	250	160	113
CSF 50-70	50	280 mm		70	250	160	113
CSF 65-120	65	340 mm		80	252	160	123
CSF 65-70	65	340 mm		80	252	160	123

► CARACTERÍSTICAS

Baixo nível de ruído
Várias posições de montagem
Proteção ao Motor Elétrico
Águas sanitárias

► MATERIAIS DE CONSTRUÇÃO

Corpo da Bomba: Bronze
Impulsor: Noryl (versão CS), Aço Inox (versão CSF)
Veio: Aço inox ou Cerâmico (versão CS), Aço inox (versão CSF)

► LIMITES DE UTILIZAÇÃO

Caudal máximo: até 4,2 m³/h (versão CS), até 35 m³/h (versão CSF)
Meios: Água, líquidos não explosivos sem óleos minerais e partículas solidas
Altura manométrica máxima: até 6,7 m (versão CS), 12 m (versão CSF)
Temperatura do líquido: +5°C até +65°C (versão CS), -10°C a +65°C (versão CSF)
Pressão Máxima: até 10 bar
Alimentação: Versão CS: 1-230 V (50/60 Hz), Versão CSF: 3-400 V (50/60 Hz)
Classe de Isolamento: H

► CHARACTERISTICS

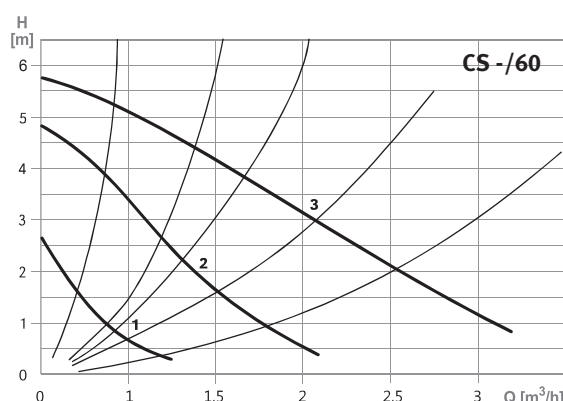
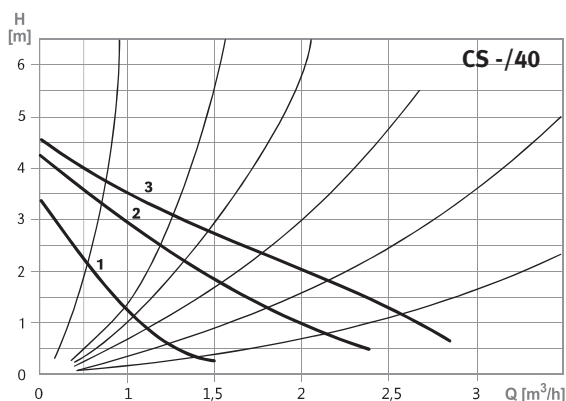
Low Noise
Various mounting positions
Built-in motor protection
Sanitary water applications

► CONSTRUCTION MATERIALS

Body Pump: Bronze
Impeller: Noryl
Shaft: Stainless Steel or ceramic

► WORKING LIMITS

Maximum flow: up to 4,2 m³/h (CS version), up to 35 m³/h (CSF version)
Mediums: Water, non explosive liquids without mineral oil or solid particles
Maximum head: up to 6,7 m (CS version), 12 m (CSF version)
Liquid temperature: +5°C to +65°C (CS version), -10°C to +65°C (CSF version)
Maximum pressure: up to 10 bar
Power supply: Version CS: 1-230 V (50/60 Hz), Version CSF: 3-400 V (50/60 Hz)
Insulation class: H



CS/CSF Bombas Circuladoras | Circulating Pumps

