

MC Bombas Submersíveis para Drenagem e Efluentes | Submersible Drainage and Sewage Pumps

▶ APLICAÇÕES

Bombagem de efluentes industriais e domésticos
Drenagem de águas pluviais e de inundações
Transfega de água e efluentes de tanques
Bombagem de efluentes gradados, em ETAR's

▶ MATERIAIS DE CONSTRUÇÃO

Corpo da bomba: Ferro fundido
Impulsor: Ferro fundido
Veio: AISI 420B
Tipo de empanque: Mecânico em carboneto de silício/carboneto de silício em câmara de óleo
Opções especiais: Versões anti-deflagrante, para aplicações especiais em bronze marinho ou em aço inox, e opcional para instalação em poço seco

▶ LIMITES DE UTILIZAÇÃO

Caudal máximo: até 380 m³/h
Altura manométrica máxima: até 65 m
Passagem máxima de sólidos: até 100 mm
Temperatura máxima do líquido: +40°C

▶ CARATERÍSTICAS DO MOTOR

Tensão: 1x230 V ou 3x400 V
Classe de isolamento: H
Classe de proteção: IP68
Rotação: 950, 1450 ou 2850 r.p.m.
Proteções e comando:
As versões monofásicas incorporam proteção térmica contra sobre-intensidade e interruptor de nível

▶ APPLICATIONS

Pumping domestic and industrial sewage
Drainage of rainwater and floodwater
Water and sewage transfer from tanks
Pumping sewage in small wastewater stations

▶ CONSTRUCTION MATERIALS

Pump body: Cast iron
Impeller: Cast iron
Shaft: AISI 420B
Seal type: Mechanical, in silicon carbide/silicon carbide in oil chamber
Special options: Flameproof versions for special applications in marine bronze or stainless steel, and optionally for installation in dry wells

▶ WORKING LIMITS

Maximum flow rate: up to 380 m³/h
Maximum head: up to 65 m
Maximum passage of solids: up to 100 mm
Maximum liquid temperature: +40°C

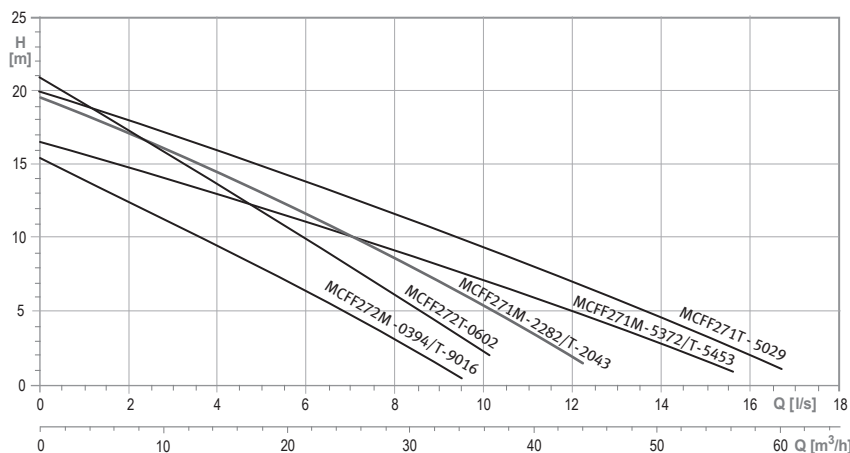
▶ MOTOR SPECIFICATIONS

Voltage: 1x230 V or 3x400 V
Insulation class: H
Protection class: IP68
Rotation: 950, 1450 or 2850 r.p.m.
Protection and control:
The single phase versions include thermal overcurrent protection and level switch

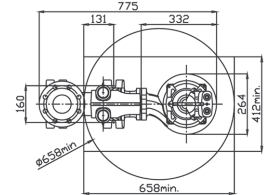
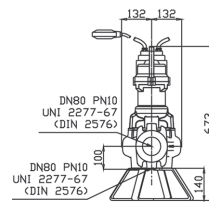
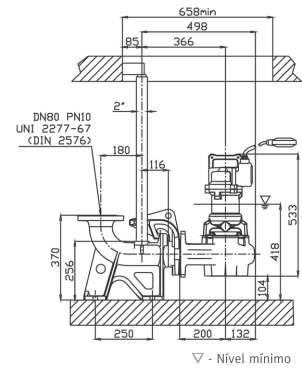
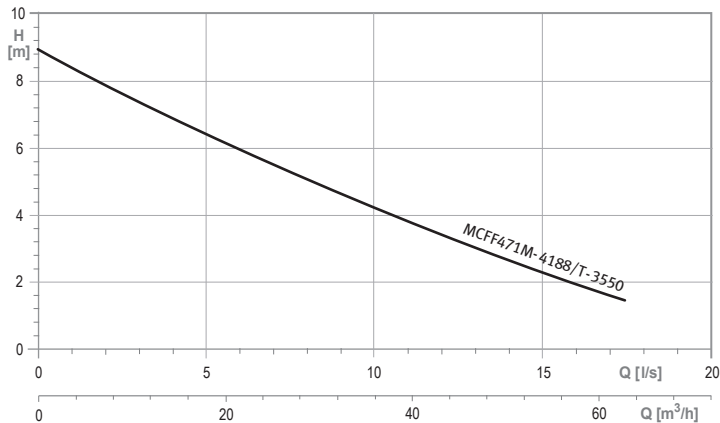


A gama de bombas submersíveis **MC**, com impulsor monocanal, são de fabrico robusto e compacto, em ferro fundido, concebidas para trabalhar em regime contínuo (classe S1). Aptas a bombear efluentes com sólidos em suspensão até 40 mm. Podem ser instaladas nas execuções móveis ou fixas, com pé de acoplamento. São fornecidas com cabo elétrico de 5 metros.

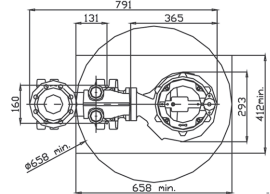
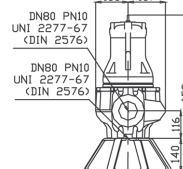
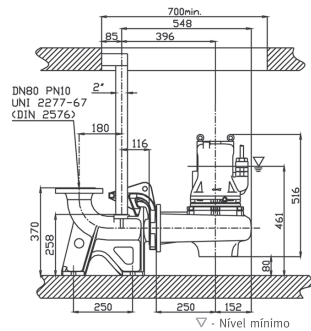
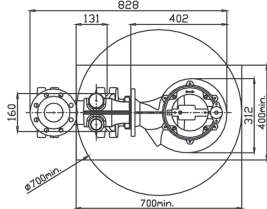
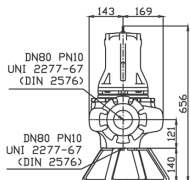
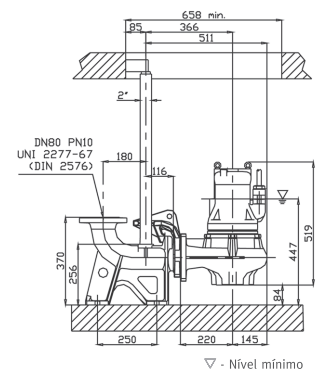
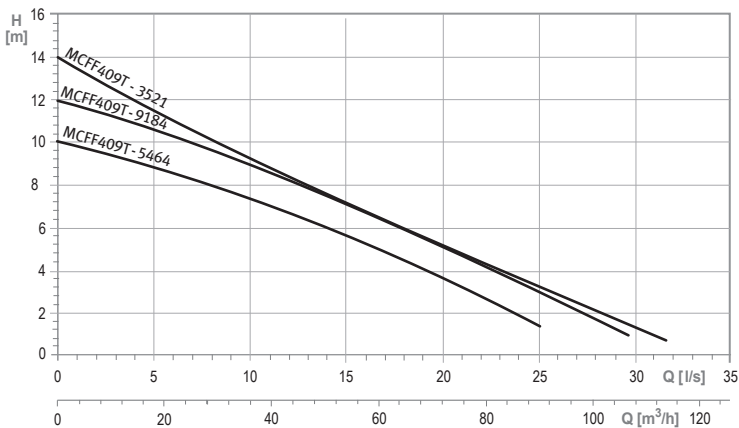
The **MC** submersible pumps series with single channel impeller are robust and compact, in cast iron, designed to work in continuous operation (S1 class), suitable for pumping sewage with solids up to 40mm. They can be installed in movable or fixed structures, with a coupling foot. They are supplied with a 5 meter electrical cable.



MODELO MODEL 2850 r.p.m.		POTÊNCIA POWER (kW)		CORRENTE ABS. MÁX. MAX. ABS. CURRENT (A)		Ø (mm)	MAX. Ø SÓLIDOS SOLIDS (mm)	PESO WEIGHT (Kg)
1 ~	3 ~	1 ~ / 3 ~	1 ~	3 ~	DND		1 ~ / 3 ~	
MCFE272M-0394	MCFE272T-9016	1,1 / 1,4	7,5	3	50	30	31	
-	MCFE272T-0602			3,5			42	
MCFE271M-2282	MCFE271T-2043	1,8 / 2,4	10	5	65	40	45	
MCFE271M-5372	MCFE271T-5453			6			-	
-	MCFE271T-5029	2,9	-	6				



MODELO MODEL 1450 r.p.m.		POTÊNCIA POWER (kW)	CORRENTE ABS. MÁX. MAX. ABS. CURRENT (A)		Ø (mm)	MAX. Ø SÓLIDOS SOLIDS (mm)	PESO WEIGHT (Kg)
1 ~	3 ~	1 ~ / 3 ~	1 ~	3 ~	DND		1 ~ / 3 ~
MCF471M-4188	MCF471T-3550	1,0 / 1,3	7,0	3,5	80	65	49



MCF409T-3521

MCF409T-9184/5464

MODELO MODEL 1450 r.p.m.	POTÊNCIA POWER (kW)	CORRENTE ABS. MÁX. MAX. ABS. CURRENT (A)	Ø (mm)		PESO WEIGHT (Kg)
			DND	MAX. Ø SÓLIDOS SOLIDS (mm)	
MCF409T-9184	2,8	6,5	80	65	67
MCF409T-5464	2,3	5,0		76	
MCF409T-3521	2,8	6,5			66