

**MCE**

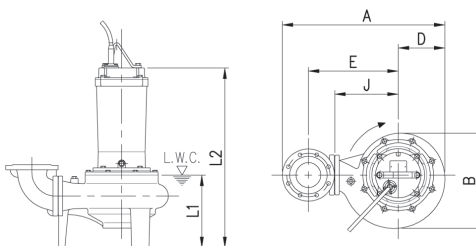
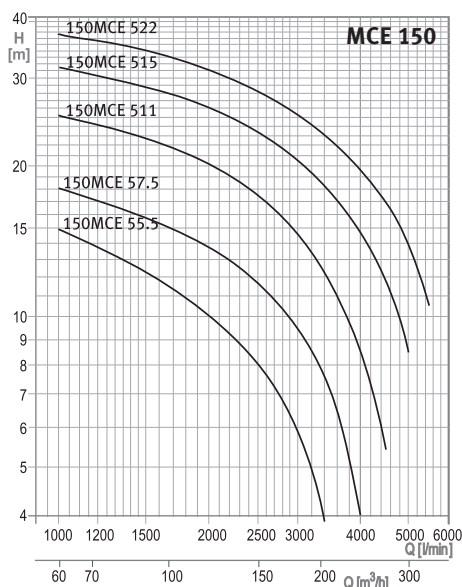
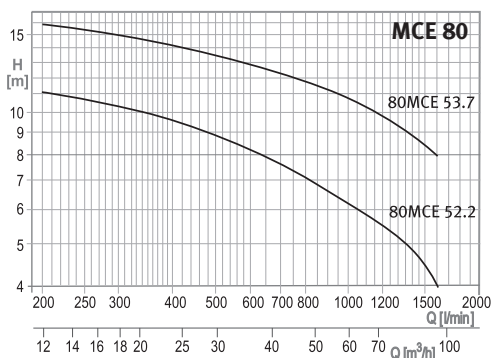
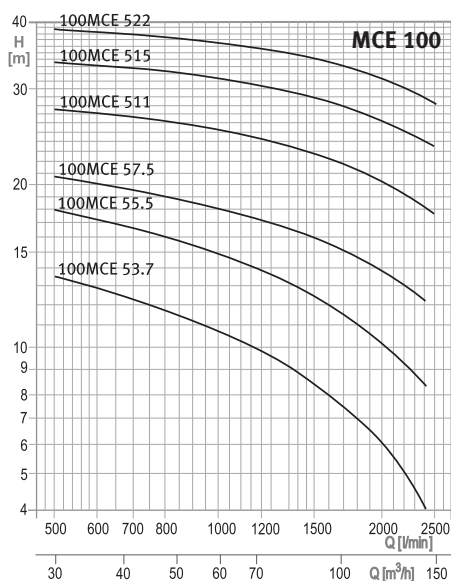


A gama de bombas submersíveis da **série MCE** foram projetadas para funcionarem a 1500rpm em regime contínuo durante o seu longo período de vida. Construídas em ferro fundido, com impulsor do tipo monocanal, permitem trabalhar com efluentes com sólidos até 76mm.

Podem ser instaladas nas execuções móveis ou fixas com pé de acoplamento rápido, estão equipadas com 5 metros de cabo elétrico.

*The **MCE** submersible pumps series were designed for 1500rpm in continuous operation during its lifetime. Manufactured in cast iron, with single channel open impeller, they can handle sewage with solids up to 76mm.*

*They can be installed on movable or fixed structures, with a coupling foot, supplied with a 5 meter electrical cable.*



| MODELO<br>MODEL | POTÊNCIA<br>POWER<br>(kW) | CORRENTE ABS.<br>MÁX.<br>MAX. ABSORBED<br>CURRENT (A) | Ø<br>(mm)<br>DND | MAX. Ø<br>SÓLIDOS<br>SOLIDS<br>(mm) | PESO<br>WEIGHT<br>(Kg) | DIMENSÕES   DIMENSIONS<br>(mm) |     |     |     |     |     |     |
|-----------------|---------------------------|---|------------------|-------------------------------------|------------------------|--------------------------------|-----|-----|-----|-----|-----|-----|
|                 |                           |   |                  |                                     |                        | A                              | B   | D   | E   | J   | L1  | L2  |
| 80MCE 52.2      | 2,2                       | 5,2   | 80               | 76                                  | 80                     | 542                            | 320 | 157 | 285 | 210 | 279 | 547 |
| 80MCE 53.7      | 3,7                       | 8,4   |                  |                                     | 87                     | 542                            | 320 | 157 | 285 | 210 | 279 | 627 |
| 100MCE 53.7     | 3,7                       | 8,4   |                  |                                     | 89                     | 582                            | 320 | 157 | 315 | 210 | 279 | 627 |
| 100MCE 55.5     | 5,5                       | 12,6  | 121              |                                     | 658                    | 381                            | 188 | 360 | 255 | 310 | 724 |     |
| 100MCE 57.5     | 7,5                       | 16,9  | 125              |                                     | 658                    | 381                            | 188 | 360 | 255 | 310 | 724 |     |
| 100MCE 511      | 11                        | 23,8  | 160              |                                     | 751                    | 455                            | 221 | 420 | 315 | 329 | 778 |     |
| 100MCE 515      | 15                        | 31  | 166              |                                     | 751                    | 455                            | 221 | 420 | 315 | 329 | 778 |     |
| 100MCE 522      | 22                        | 42  | 226              |                                     | 795                    | 497                            | 245 | 440 | 335 | 342 | 841 |     |
| 150MCE 55.5     | 5,5                       | 12,6  | 127              |                                     | 715.5                  | 381                            | 188 | 385 | 255 | 310 | 724 |     |
| 150MCE 57.5     | 7,5                       | 16,9  | 132              |                                     | 715.5                  | 381                            | 188 | 385 | 255 | 310 | 724 |     |
| 150MCE 511      | 11                        | 23,8  | 166              |                                     | 808.5                  | 455                            | 221 | 445 | 315 | 329 | 778 |     |
| 150MCE 515      | 15                        | 31  | 172              |                                     | 808.5                  | 455                            | 221 | 445 | 315 | 329 | 778 |     |
| 150MCE 522      | 22                        | 42  | 232              |                                     | 852.5                  | 497                            | 245 | 465 | 335 | 342 | 841 |     |

► **APLICAÇÕES**

Bombagem de efluentes industriais e domésticos  
Drenagem de águas pluviais  
Trasfega de água e efluentes de tanques

► **MATERIAIS DE CONSTRUÇÃO**

Corpo da bomba: Ferro fundido  
Impulsor: Ferro fundido  
Veio: Aço Inox AISI 403  
Tipo de empanque: Duplo Empanque mecânico

► **LIMITES DE UTILIZAÇÃO**

Caudal máximo: até 330 m³/h  
Altura manométrica máxima: até 40 m  
Passagem máxima de sólidos: até 76 mm  
Temperatura máxima do líquido: +40°C

► **CARATERÍSTICAS DO MOTOR**

Tensão: 3x400 V  
Classe de isolamento: F  
Classe de proteção: IP68  
Rotação: 1450 r.p.m.

► **APPLICATIONS**

Pumping domestic and industrial sewage  
Drainage of rainwater and floodwater  
Water and sewage transfer from tanks

► **CONSTRUCTION MATERIALS**

Pump body: Cast iron  
Impeller: Cast iron  
Shaft: AISI403 stainless steel  
Seal type: Double mechanical seal

► **WORKING LIMITS**

Maximum flow rate: up to 330 m³/h  
Maximum head: up to 40 m  
Maximum passage of solids: up to 76 mm  
Maximum liquid temperature: +40°C

► **MOTOR SPECIFICATIONS**

Voltage: 3x400 V  
Insulation class: F  
Protection class: IP68  
Rotation: 1450 r.p.m.