

VT Bombas Submersíveis para Drenagem e Efluentes | *Submersible Drainage and Sewage Pumps*

▶ **APLICAÇÕES**

Bombagem de efluentes industriais
Transfega de água e efluentes de tanques
Bombagem de efluentes em ETAR's
Bombagem de efluentes domésticos
Drenagem de águas pluviais
Drenagem de água de inundações

▶ **MATERIAIS DE CONSTRUÇÃO**

Corpo da bomba: Ferro fundido
Impulsor: Ferro fundido
Veio: AISI 420B
Tipo de empanque: Mecânico em carboneto de silício/carboneto de silício em câmara de óleo

▶ **LIMITES DE UTILIZAÇÃO**

Caudal máximo: até 320 m³/h
Altura manométrica máxima: até 47 m
Passagem máxima de sólidos: até 100 mm
Temperatura máxima do líquido: +40°C
Opções especiais: Versões anti-deflagrante, para aplicações especiais em bronze marinho ou em aço inox com outras rotações

▶ **CARACTERÍSTICAS DO MOTOR**

Tensão: 1x230 V ou 3x400 V
Classe de isolamento: H
Classe de proteção: IP68
Rotação: 2900 r.p.m.
Proteções e comando: As versões mono-fásicas incorporam proteção térmica contra sobre-intensidade e interruptor de nível

▶ **APPLICATIONS**

*Pumping industrial sewage
Transfer of water and sewage from tanks
Pumping sewage in small wastewater stations
Pumping domestic sewage
Drainage of rainwater
Drainage of floodwater*

▶ **CONSTRUCTION MATERIALS**

*Pump body: Cast iron
Impeller: Cast iron
Shaft: AISI 420B
Seal type: Mechanical, in silicon carbide/silicon carbide in oil chamber*

▶ **WORKING LIMITS**

*Maximum flow rate: up to 320 m³/h
Maximum head: up to 47 m
Maximum passage of solids: up to 100 mm
Maximum liquid temperature: +40°C
Special options: explosion-proof, versions for special applications in marine, bronze or stainless steel, with different rotations.*

▶ **MOTOR SPECIFICATIONS**

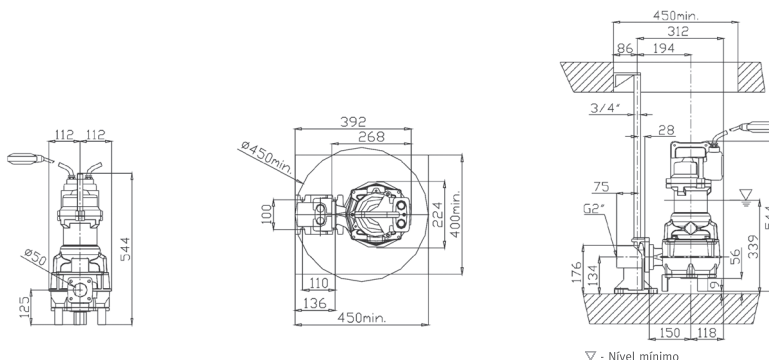
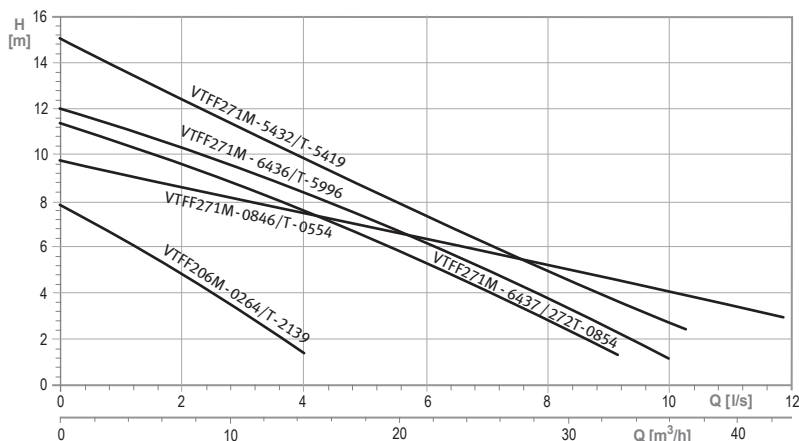
*Voltage: 1x230 V or 3x400 V
Insulation class: H
Protection class: IP68
Rotation: 2900 r.p.m.
Protection and control: The single phase versions include thermal overcurrent protection and level switch*



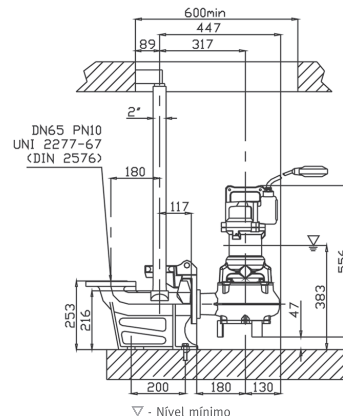
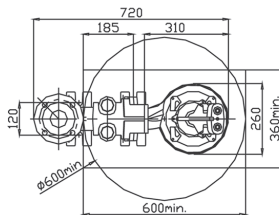
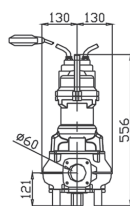
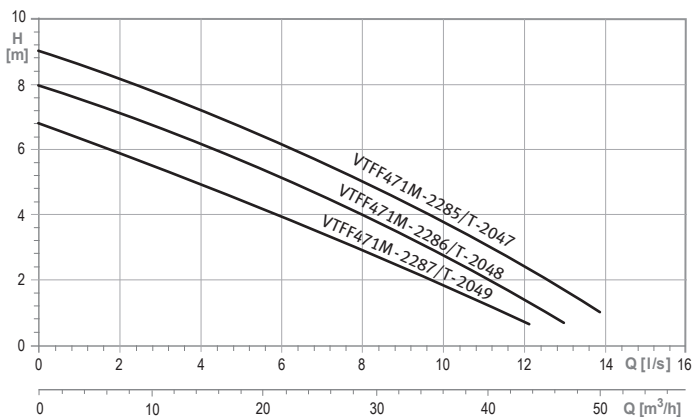
A gama de bombas submersíveis **VT**, com impulsor Vortex, são de fabrico robusto e compacto, em ferro fundido, concebidas para trabalhar em regime contínuo (classe S1). Aptos a bombear efluentes com sólidos em suspensão até 90 mm (versão disponível até 100 mm). Podem ser instaladas nas execuções móveis ou fixas, com pé de acoplamento. São fornecidas com cabo elétrico de 5 metros.

The VT submersible pumps series with Vortex impeller are robust and compact, in cast iron, designed to work in continuous operation (S1 class), suitable for pumping sewage containing solids. They can handle sewage with solids up to 90mm (100mm version available).

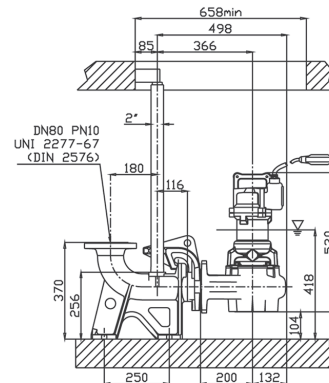
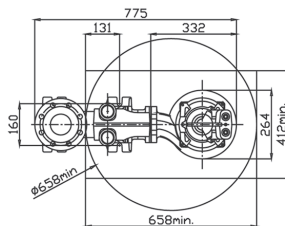
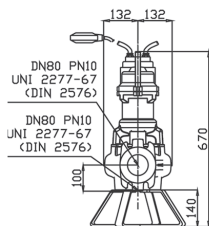
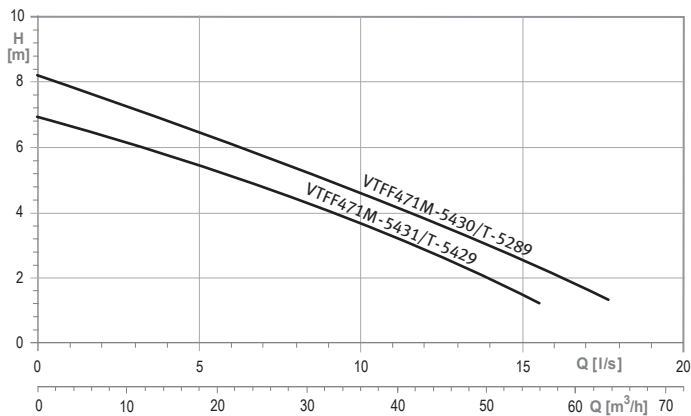
They can be installed on movable or fixed structures, with a coupling foot. They are supplied with a 5 meter electric cable.



MODELO MODEL		POTÊNCIA POWER (kW)	CORRENTE ABS. MÁX. MAX. ABS. CURRENT (A)		Ø (mm) DND	MAX. Ø SÓLIDOS SOLIDS (mm)	PESO WEIGHT (Kg)
1 ~	3 ~		1 ~	3 ~			
VTFF206M-0264	VTFF206T-2139	0,5 / 0,5	4,0	1,5	1 1/4"	30	14 / 13
VTFF271M-6437	VTFF272T-0854	1,1 / 1,4	7,5	3,0	50	50/48	43 / 31
VTFF271M-6436	VTFF271T-5996	1,8 / 1,4	10	3,5		50	43
VTFF271M-5432	VTFF271T-5419	1,8 / 2,4	10	5,0	65	60	44
VTFF271M-0846	VTFF271T-0554	1,9 / 2,3	10	4,8			



MODELO MODEL		POTÊNCIA POWER (kW)	CORRENTE ABS. MÁX. MAX. ABS. CURRENT (A)		Ø (mm)	MAX. Ø SÓLIDOS SOLIDS (mm)	PESO WEIGHT (kg)
1 ~	3 ~		1 ~	3 ~			
VTFF471M-2285	VTFF471T-2047	1,2 / 1,3	8,5	3,5	65	50	42
VTFF471M-2286	VTFF471T-2048	1,0	7,0	3,0			
VTFF471M-2287	VTFF471T-2049						



MODELO MODEL		POTÊNCIA POWER (kW)	CORRENTE ABS. MÁX. MAX. ABS. CURRENT (A)		Ø (mm)	MAX. Ø SÓLIDOS SOLIDS (mm)	PESO WEIGHT (kg)
1 ~	3 ~		1 ~	3 ~			
VTFF471M-5430	VTFF471T-5289	1,2 / 1,3	8,5	3,5	80	50	45
VTFF471M-5431	VTFF471T-5429	1 / 1,3	7,0				